

Pflegeanweisungen level 1

Ihr Solidfloor braucht Schutz und Pflege! Regelmäßiges Pflegen verlängert die Lebensdauer.

Der Fußboden sollte sofort nach dem Verlegen noch einmal mit Pflegeöl behandelt werden. Dazu muss der Boden völlig sauber und staubfrei sein. Siehe Punkt 1 bis 3 unter „Behandlung mit Solidfloor-Pflegeöl“.

Wenn das Öl völlig ausgehärtet ist (nach mindestens 24 Stunden) muss der Boden zum ersten Mal mit Solidfloor-Seife behandelt werden, ehe das Zimmer wieder eingerichtet wird. Siehe Punkt 1 bis 7 unter „Reinigung mit Solidfloor-Seife“. Dadurch wird der Boden schmutzabweisend.

Kratzern kann man durch regelmäßiges Staubsaugen oder Fegen mit einem weichen Besen vorbeugen. Verwenden Sie eine Fußmatte guter Qualität. Die Hauptursache für Verschleiß bei Holzfußböden ist Schmutz. Legen Sie innen und außen eine Matte vor die Tür, um zu verhindern, dass Schmutz und Sand die Holzoberfläche zerkratzen.

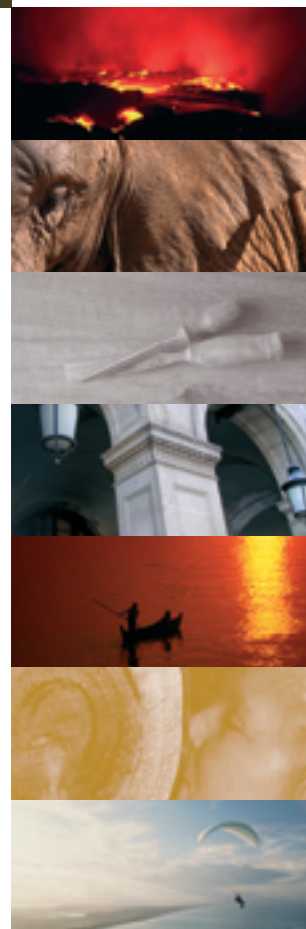
Bringen Sie unter Ihren Möbeln Filzgleiter an, um die Kratzgefahr zu verringern. Möbel nicht auf dem Boden verschieben, sondern anheben.

Wenn Wasser oder eine andere Flüssigkeit auf den Boden gelangt, muss das Verschüttete sofort aufgewischt werden, um Flecken und Verfärbungen vorzubeugen.

Art der Pflege	Staubsaugen oder Fegen	Wasser und Seife	Holzreiniger und Pflegeöl	Holzreiniger und Pflegepaste	RepairKIT oder Kontakt mit Verkaufsstelle
Pflegeintervall					
Täglich	X				
Zweiwöchentlich bis monatlich*		X			
Regelmäßig/jährlich **			X		
Bei sehr trockenem Boden **			X	X	
Bei Schäden					X

* Reinigen Sie den Boden im ersten Monat nach dem Verlegen jede Woche anweisungsgemäß mit Solidfloor-Seife. Nach dem ersten Monat kann die Behandlungsfrequenz langsam vermindert werden. Zum Reinigen nie zu viel Wasser verwenden, da sonst Schäden durch Expansion/Aufquellen des Holzes entstehen können.

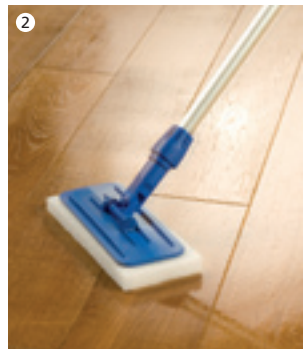
** Sieht der Boden nach einiger Zeit an manchen Stellen trocken aus oder bekommen Sie ihn nur schwer sauber? Dann können Sie ihn am besten mit Solidfloor-Holzreiniger und Solidfloor-Pflegeöl auffrischen. Ein gut gepflegter Fußboden braucht nur einmal pro Jahr ganz aufgefrischt zu werden. Warten Sie nicht mit der Behandlung, bis der Ölfilm abgenutzt ist.



Pflegeanweisungen

Manuelle Behandlung mit Solidfloor-Pflegeöl (Weiß oder Natur)

Das brauchen Sie:



Achtung! Die Raumtemperatur muss zwischen 16 und 20 °C liegen.

Das Pflegeöl vor Gebrauch 2 Minuten lang kräftig schütteln oder umrühren.

1. Das Pflegeöl mit einer Sprühflasche auf dem Boden verteilen und kurz einziehen lassen.
2. Das Öl mit einem sauberen, trockenen weißen Reinigungspad in das Holz reiben.
3. Anschließend den Boden mit einem fusselfreien Baumwolltuch ganz trocken reiben.

Den Boden trocknen lassen. Erst nach 4 bis 6 Stunden wieder intensiv belaufen. Das Öl muss noch eine Woche lang weiter aushärten. Passen Sie so lange auf mit Schiebewebewegungen und schweren Gegenständen. Der Boden darf 24 Stunden lang nicht mit Wasser in Kontakt kommen!

Den Boden (nach mindestens 24 Stunden bis einer Woche) mit Solidfloor-Seife behandeln, um den Boden vor dem Festtreten von Schmutz zu schützen.

Bei Ihrer Solidfloor-Verkausstelle kann man Sie darüber informieren, wie das Pflegeöl mit einer Bohnermaschine aufgetragen wird.

Warnung:

Selbstentzündungsgefahr! Mit Öl getränkte Tücher oder Reinigungspads müssen sofort ausgespült und im Freien getrocknet werden oder mit Wasser bedeckt in einer Plastiktüte weggeworfen werden.

Pflegeanweisungen

Manuelle Reinigung mit Solidfloor-Seife (Weiß oder Natur)

Das brauchen Sie:



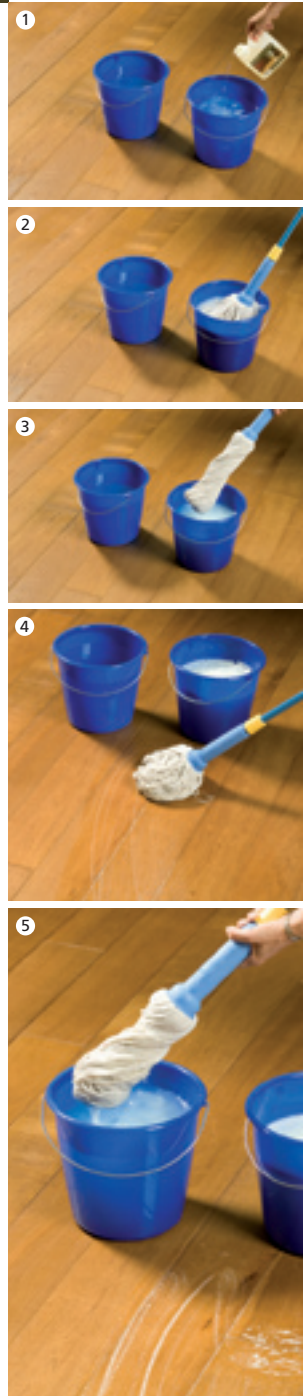
Den Boden erst staubsaugen oder trocken wischen.

Die Seife vor Gebrauch 2 Minuten lang kräftig schütteln oder umrühren.

1. Einen Eimer mit 5 l (warmem) Wasser füllen. Einen zweiten Eimer mit 5 l (warmem) Wasser und 125 ml Solidfloor-Seife füllen (bei schwerer Verschmutzung und für die erste Reinigung 250 ml Seife auf 5 l Wasser verwenden).
2. Den Solidfloor-Mopp in die Seifenlösung tauchen.
3. Den Mopp halb auswringen
4. Einige Quadratmeter mit dem feuchten Mopp wischen. Für besonders stark verschmutzte Stellen etwas mehr Seifenlösung verwenden und kurz einwirken lassen oder eventuell schrubben.
5. Den Mopp im sauberen Spülwasser ausspülen und fest auswringen.
6. Den Mopp wieder in die Seifenlösung tauchen und noch einmal fest auswringen.
7. Den losgeweichten Schmutz mit dem sauberen trockenen Mopp aufwischen. Den Mopp wieder im Spülwasser ausspülen und Punkt 2 bis 7 wiederholen, bis der gesamte Fußboden gereinigt ist.

Den Boden nie mit sauberem Wasser nachwischen!

Den Boden ca. 15 Minuten trocknen lassen – während dieser Zeit nicht betreten.



Pflegeanweisungen

Intensive Reinigung mit Solidfloor-Holzreiniger

Das brauchen Sie:



Vor dem Auftragen des Öls muss der Boden völlig sauber und staubfrei sein. Zum Entfernen von Seifenrückständen muss der Boden mit Solidfloor-Holzreiniger gereinigt werden.

Der Fußboden muss sofort nach dem Verlegen mit Solidfloor-Pflegeöl behandelt werden. Der Boden darf dann nicht erst mit Holzreiniger gereinigt werden.

1. Einen Eimer mit 5 l (warmem) Wasser zum Spülen füllen. Einen zweiten Eimer mit 5 l (warmem) Wasser und 125 ml Solidfloor-Holzreiniger füllen (bei schwerer Verschmutzung 250 ml Holzreiniger auf 5 l Wasser verwenden).
2. Den Holzreiniger mit einem feuchten, aber nicht tropfnassen, weißen Reinigungspad in das Holz reiben. Das Pad ab und zu im Spülwasser ausspülen. Für schwer zugängliche Stellen können Sie den Handpadhalter verwenden.
3. Den Holzreiniger etwa 10 bis 15 Minuten einwirken lassen. Das Spülwasser ersetzen.
4. Den losgeweichten Schmutz mit einem ausgewrungenen Solidfloor-Mopp aufwischen. Den Mopp regelmäßig im Spülwasser ausspülen.

Nach dem Wischen muss der Boden völlig trocken sein (mindestens 4 Stunden bei Zimmertemperatur trocknen lassen), ehe er eingeölt werden darf.



Pflegeanweisungen

Manuelle Behandlung mit Solidfloor-Pflegepaste (Weiß oder Natur)

Das brauchen Sie:



Achtung! Die Raumtemperatur muss zwischen 16 und 20 °C liegen.

1. Einen dünnen Streifen Pflegepaste auf dem Boden anbringen. Die Paste mit einem weißen Reinigungspad oder einem fusselfreien Baumwolltuch verteilen. Bei größeren Flächen empfehlen wir die Verwendung einer Poliermaschine.
2. Die Pflegepaste muss unbedingt gleichmäßig auf dem Holz angebracht werden. Das Holz polieren, bis es gesättigt und seidenmatt aussieht. Bei Bedarf mehr Paste auftragen. Wenn man Baumwolltücher unter das Polierpad legt, entsteht eine besonders matte Oberfläche.

Mindestens 4 Stunden warten, damit der Boden gut trocknen kann. Erst nach 4 bis 6 Stunden wieder belaufen. Das Öl muss noch eine Woche lang weiter aushärten. Passen Sie so lange auf mit Schiebebewegungen und schweren Gegenständen. Der Boden darf 48 Stunden lang nicht mit Wasser in Kontakt kommen!

Warnung:

Selbstentzündungsgefahr! Mit Öl getränkte Tücher oder Reinigungspads müssen sofort ausgespült und im Freien getrocknet werden oder mit Wasser bedeckt in einer Plastiktüte weggeworfen werden.